

스톰

완전 박멸을 위한
쥐약의 선두주자



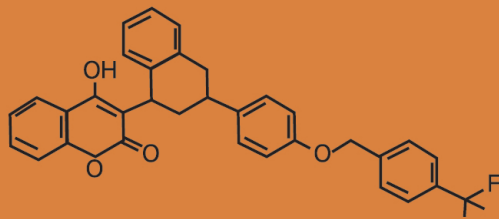
효능효과	가주성 쥐의 구제
유효성분 및 함량	플로쿠마펜 0.005%
용도	“독극물” 이라는 표시가 되어있는 용기에 담아 옥내(실내)의 경우 약 3.3 m ² 당 이 약 20g을 옥외(집주변, 지붕 위)의 경우에는 5~10m 간격으로 쥐가 잘 다니는 곳이나 쥐의 서식처 근처에 설치
포장단위	500g×20개입
성상	푸른색의 납작한 타원형 고형체
사용기간	제조일로부터 36개월

특장점

- 국내 최초 식약처 허가의 블럭형 살서제
- 곡물 등 사용, 호식도가 뛰어난 블럭형 살서제
- 약효가 서서히 발휘되는 2세대 만성살서제
- 적은양으로 뛰어난 효과를 발휘하는 경제적인 살서제
- 고미제(쓴맛의 억제)가 함유되어 인축에 피해가 적은 안전한 살서제



유효 성분 : 플로쿠마펜 0.005%



플로쿠마펜(Flocoumafen)

- 작용기구 : 비타민K1의 산소산화효소를 억제시켜 혈액 응고인자와 칼슘이 결합하는 것을 방해하여 혈액이 응고되는 것을 막는다.
- 적용범위 : 가주성 쥐, 들쥐
- 독성자료 : 급성경구독성
쥐에 대한 LD50 : 0.25mg/kg
닭에 대한 LD50 : >100mg/kg

살서 원리

쥐가 쥐약을 먹고 3~10일 후 내출혈이 일어납니다.

혈액 응고를 방해하여 혈관 파열을 유도하고 내출혈을 일으킵니다.

눈이 서서히 멀기 시작하여 쥐가 밝은 곳으로 나옵니다.

특수약제로 인해 서서히 눈이 먼 쥐는 빛에 반응하여 밝은 곳으로 나와서 죽게 됩니다.

사체의 수거가 용이 합니다.

사체의 수거가 용이하여 죽은 쥐의 부패로 인한 악취 발생의 우려가 없습니다.

