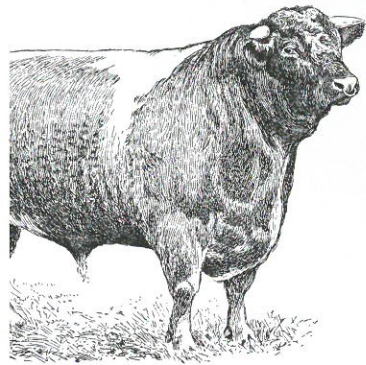


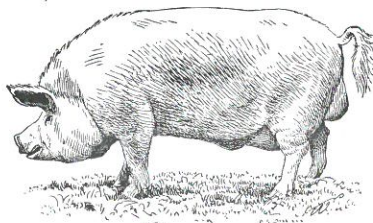
마보레스 10Inj MABORES 10Inj

호흡기질환전문치료제



마보플록사신에 감수성이 있는 세균에 의한 호흡기 질환 및 급성 유방염의 치료

- 파스튜엘라성 폐렴(*Pasteurella multocida*, *Pasteurella haemolytica*)
- 마이코플라스마성 폐렴(*Mycoplasma bovis*)
- 대장균(*E.coli*)성 급성 유방염
- 흉막폐렴(*Actinobacillus pleuropneumonia*)
- 기관지폐렴(*Bordetella bronchiseptica*)
- 파스튜엘라 폐렴(*Pasteurella multocida*)



KOSDAQ
코스닥상장법인



건강축산의 동반자
주식회사 **이-클-벳**

수신자부담전화 : 080-022-6644

원료약품 및 분량 (본제 1 mL 중)

- 마보플록사신 (Marbofloxacin, EP) 100 mg
- 부형제 적당량

효능 및 효과

대상동물	효능·효과	적응증
소	<ul style="list-style-type: none"> • 파스튜엘라성 폐렴 (<i>Pasteurella multocida</i>, <i>Pasteurella haemolytica</i>) • 마이코플라스마성 폐렴 (<i>Mycoplasma bovis</i>) • 대장균(<i>E.coli</i>)성 급성 유방염 	마보플록사신에 감수성이 있는 세균에 의한 호흡기 질환 및 급성 유방염의 치료
돼지	<ul style="list-style-type: none"> • 흉막폐렴 (<i>Actinobacillus pleuropneumonia</i>) • 기관지폐렴 (<i>Bordetella bronchiseptica</i>) • 파스튜엘라 폐렴 (<i>Pasteurella multocida</i>) 	마보플록사신에 감수성이 있는 세균에 의한 호흡기 질환의 치료



용법 및 용량

대상동물	용법	용량 및 투약기간
소	근육 또는 피하 주사	<ul style="list-style-type: none"> • 호흡기 치료 : 체중 50 kg당 본제 1mL의 비율 (체중 1kg당 마보플록사신 2mg)로 1일 1회, 3일~5일간 • 급성 유방염의 치료 : 체중 50 kg당 본제 1mL의 비율 (체중 1kg당 마보플록사신 2mg)로 1일 1회, 3일간 단, 첫날 투여는 증상에 따라 정맥주사로 할 수 있음
돼지	근육 주사	체중 50 kg당 본제 1mL의 비율 (체중 1kg당 마보플록사신 2mg)로 1일 1회, 3일~5일간

저장방법 및 유효기간

- 가. 저장방법 : 실온(1~30°C)에 직사광선을 피하여 건조한 곳에 보관
- 나. 유효기간 : 제조일로부터 24개월

사용상의 주의사항

- 가. 다음 환축에는 투여하지 말 것
 - ① 본 제에 대한 쇼크와 과민반응이 있었던 동물에는 사용하지 마십시오.
 - ② 간 장애 및 신장 장애가 있는 동물에는 투여하지 마십시오.
- 나. 부작용
 - ① 본 제 투여 후 주사부위에 일시적인 국소 염증 반응을 나타낼 수 있습니다.
 - ② 성장기의 동물에 투여 시 관절이상(파행, 동통, 연골부전) 등이 나타날 수 있습니다.
 - ③ 위장관 장애(구토, 식욕감퇴, 설사, 복통)가 나타날 수 있습니다.
 - ④ 중추신경장애(험기증, 불안, 두통, 침음, 운동실조, 발작 등)가 나타날 수 있으며 중추신경장애(발작 등)가 있는 동물에는 사용시 증상이 악화 될 수 있으므로 사용하지 마시기 바랍니다.
 - ⑤ 과민반응, 결정노가 나타날 수 있습니다.
- 다. 일반적 주의사항

과량 투여 시(10배 이상) 구토, 설사 저하 등의 이상이 나타날 수 있습니다.
- 라. 상호작용
 - ① 마그네슘, 알루미늄, 칼슘이온이 함유된 제제와 혼합투여 시 생체 내 흡수율이 감소 될 수 있습니다.
 - ② Theopylline, Caffeine과 함께 투여 시 Theopylline, Caffeine의 혈중 농도를 높일 수 있습니다.
 - ③ Probenecid는 본제의 세노관 배출을 막아 혈중내 농도를 높일 수 있습니다.
 - ④ Cyclospriine와 병용시 Cyclospriine의 신장 독성을 악화 시킬 수 있습니다.

- 마. 적응상의 주의
 - ① 사용할 때마다 충분히 흔들어서 사용하십시오.
 - ② 사용 전에 주사액 전체가 25°C 전후가 되도록 유지한 후 사용하십시오.
 - ③ 다른 약제와 혼합하여 사용하지 마십시오.
 - ④ 멸균된 주사기와 주사바늘을 사용하며 1두 1침의 원칙으로 사용하십시오.
 - ⑤ 주사방법이 잘못되면 동통, 경결 및 화농이 생길 수 있습니다.
 - ⑥ 환경이 불량하거나 주사부위가 오염된 경우에는 주사부위에 염증 및 화농이 생길 수 있으므로 주사부위를 70% 알코올 등으로 깨끗이 소독한 후 사용하십시오.
 - ⑦ 돼지에 있어서 한 부위에 10 mL 이상 주사하지 마십시오.
 - ⑧ 주사 시 주사통증에 의해 접촉자가 동물의 공격을 받을 수 있으므로 안전사고에 주의하십시오.

- 바. 휴약기간 **4일**
 - ① 식육 : 소-6일, 돼지-2일
 - ② 우유 : 36시간

- 사. 저장상 주의사항
 - ① 안전사고 방지를 위하여 어린이의 손이 닿지 않고, 동물의 접근이 불가능한 곳에 보관하십시오.
 - ② 유효성 및 안정성에 변화를 초래 할 수 있으므로 정하여진 저장 방법을 준수하십시오.
 - ③ 유효기간이 경과된 제품은 사용하지 마시고 안전하게 폐기 처리하십시오.
 - ④ 제품 개봉 후에는 냉장보관하고 28일 이내에 사용하십시오.
 - ⑤ 다 쓴 용기나 포장지는 안전하게 폐기하고 다른 용도로 사용하지 마십시오.

- 아. 기타
 - ① 주의사항을 충분히 읽어본 후 사용하십시오.
 - ② 수의사의 지시에 따라 사용하십시오.
 - ③ 본 제품은 동물용의약품이므로 사람에게에는 절대 사용하지 마십시오.
 - ④ 기타 제품에 대하여 문의하실 사항이 있으신 경우 제조사로 연락해주시기 바랍니다.